

明海大学不動産学部

# 不動産の不思議

第333回

学生たちの視点と発見

## 【学生の目】

新型コロナウイルスの影響で生活が制約を受けている。自由な行動が当たり前だったから、突然の制約にモヤモヤしているのは私だけではないだろう。

大学も始業が遅れ、Webを利用した遠隔

授業が決まった。インターネットとパソコンがあればどこでも授業が受けられる。実家の大阪から大学がある新浦安に帰るかどうか悩むところだ。地元での就職活動を考えれば、遠隔授業はメリットだ。

制約の中で唯一の気晴らしは、必



金子 信孝  
不動産学部4年

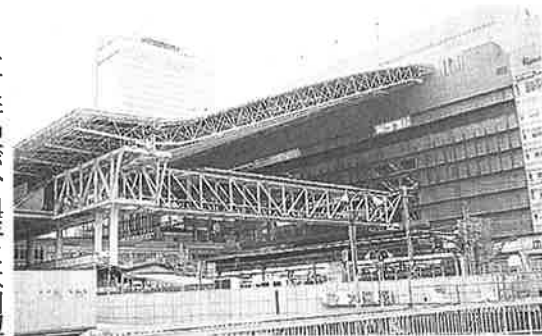
## 大阪駅の巨大な屋根

要最低限の買い物にスーパーへ行くことだ。その途中、大阪の玄関口J R大阪駅を通ると、いつもより大きく見えるドーム屋根が目に入った(写真)。三密を避けるように言われ、密閉された狭い空間は「不可」だから、大きく、風通しがよい空間が貴重に見えた。

大阪駅は梅田が大阪市になる前から存在し、1874年の初代駅舎から5代目だ。駅にドーム屋根の斬新

## 貴重な空間提供し環境配慮も

や駅周辺のビルと比べて見劣りする。他方、空港ビルは天井が高く、空間は広い。大阪駅は進化が止まっていた鉄道駅を国際空港並みにした。今後は大阪駅をまねる駅が出るだろう。旅行者には楽しみだが、大阪駅でも工事費が高く、否定的な意見があった。その点で未利用容積を譲渡して建築費に充てた東京駅が手本になる。



J R大阪駅のドーム屋根

な空間ができたのは11年だが、同時期の14年に、東京駅は100年前の設計を基に古典的な駅舎になった。駅のプラットフォームの柱や屋根には建築基準法が適用されない(建築基準法2条)。防火地域でもホームの柱は粗末な鉄骨が露出し、屋根は安価な波板スレートがほとんどだ。屋根は低く、夏は輻射熱でとても暑い。近代的でおしゃれになった電車

まず、工事は終電後の午前1時半から始発前の午前4時頃までに限られた。次に、工事中の地震で未完成の巨大屋根が破損しないよう、免震装置や制震ダンパーを使い続けた。更に、構造物に直接触れる触診検査で落下物を防いだ。環境配慮もある。屋根の大きな傾斜を生かして雨水を貯蔵し、トイレの水洗に利用している。23年にはつめきた2期再開発地

区に新駅が、24年には周辺の開発が進む予定である。新型コロナウイルスを克服し、大阪駅北

【教員のコメント】  
ハリポッターの9と3/4番線  
で有名なロンドンのキングスクロス  
駅は優美なシェルの屋根で進化し  
た。パリのオルセー美術館は駅の転  
用だ。駅は空間を超えて集散する人  
の情が漂う。啄木がふるさとの詠ひ  
と詠んだ上野駅のラチス構造も秀逸  
だ。